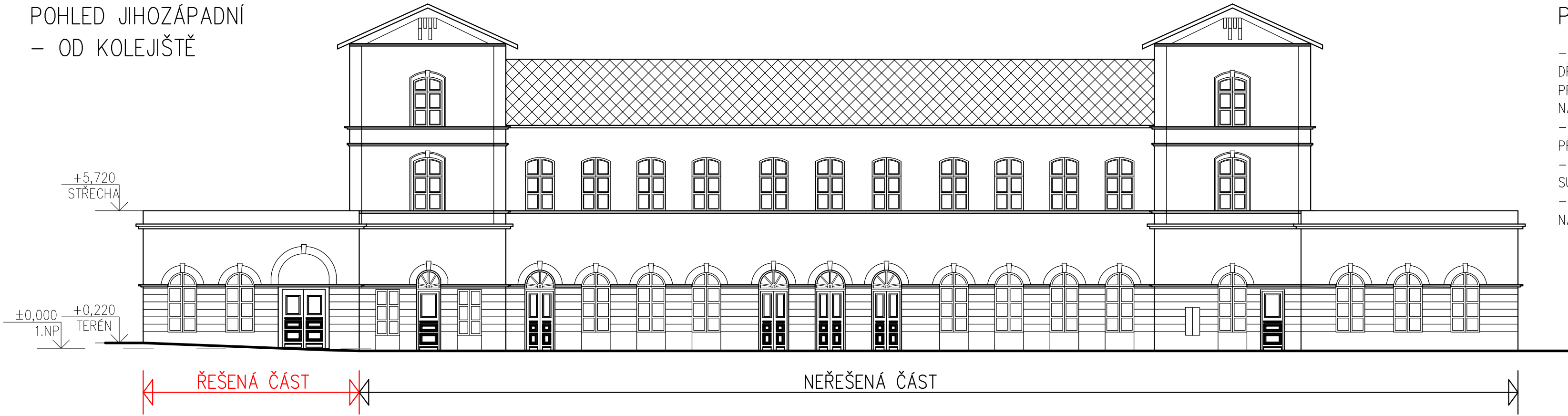


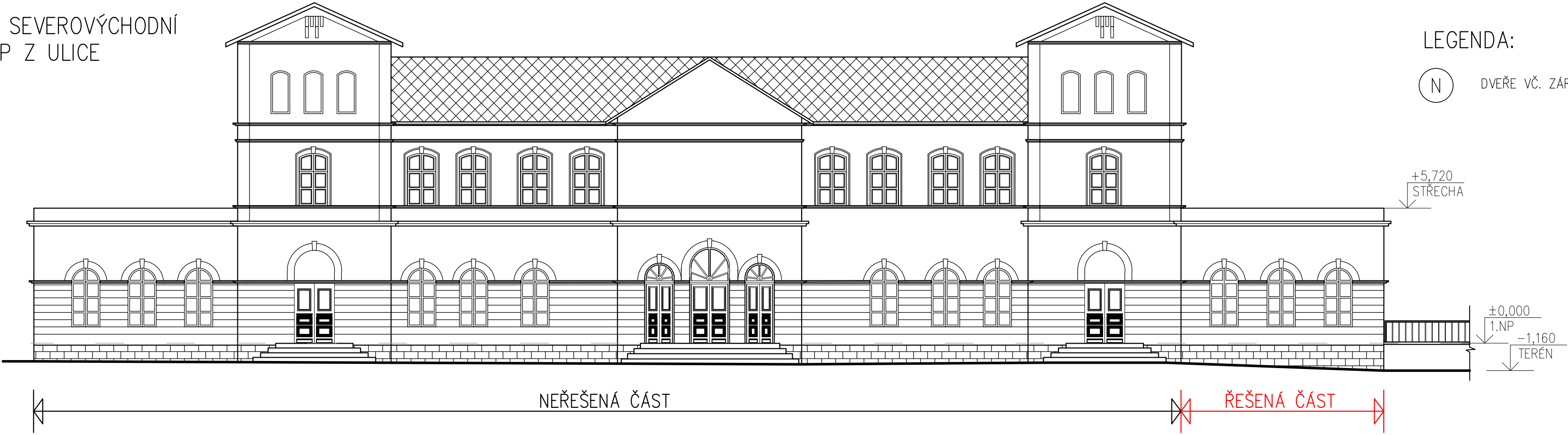
POHLED JIHOZÁPADNÍ  
– OD KOLEJIŠTĚ



POZNÁMKA:

- NA SEVEROZÁPADNÍ FASÁDĚ BUDOU PROVEDENY NOVÉ VÝPLNĚ OTVORŮ DŘEVĚNÉ V BARVĚ BILÉ, PROFILACE BUDE PROVEDENA DLE VÝPLNÍ NA PŘILEHLÝCH FASÁDÁCH. VÝROBNÍ DOKUMENTACE BUDE ZPRACOVÁNA V NAVAZUJÍCÍCH PROJEKTOVÝCH STUPNÍCH
- NAD OKNY BUDOU DOPLNĚNY ŠTUKY S PROFILACÍ DLE PŘÍLEHLÝCH FASÁD V PŘÍZEMÍ.
- NADE DVEŘMI V SEVEROZÁPADNÍ FASÁDĚ BUDOU PROVEDENY PŮLKRUHOVÉ SUPRAPORTY S KLENÁKEM (DTTO FASÁDA SEVEROVÝCHOD, JIHOZÁPAD).
- SEVEROZÁPADNÍ FASÁDA PŘÍSTAVKU BUDE OPATŘENA NOVÝM FASÁDNÍM NATĚREM VE STÁVAJÍCÍ SVĚTLE ŽLUTÉ BARVĚ.

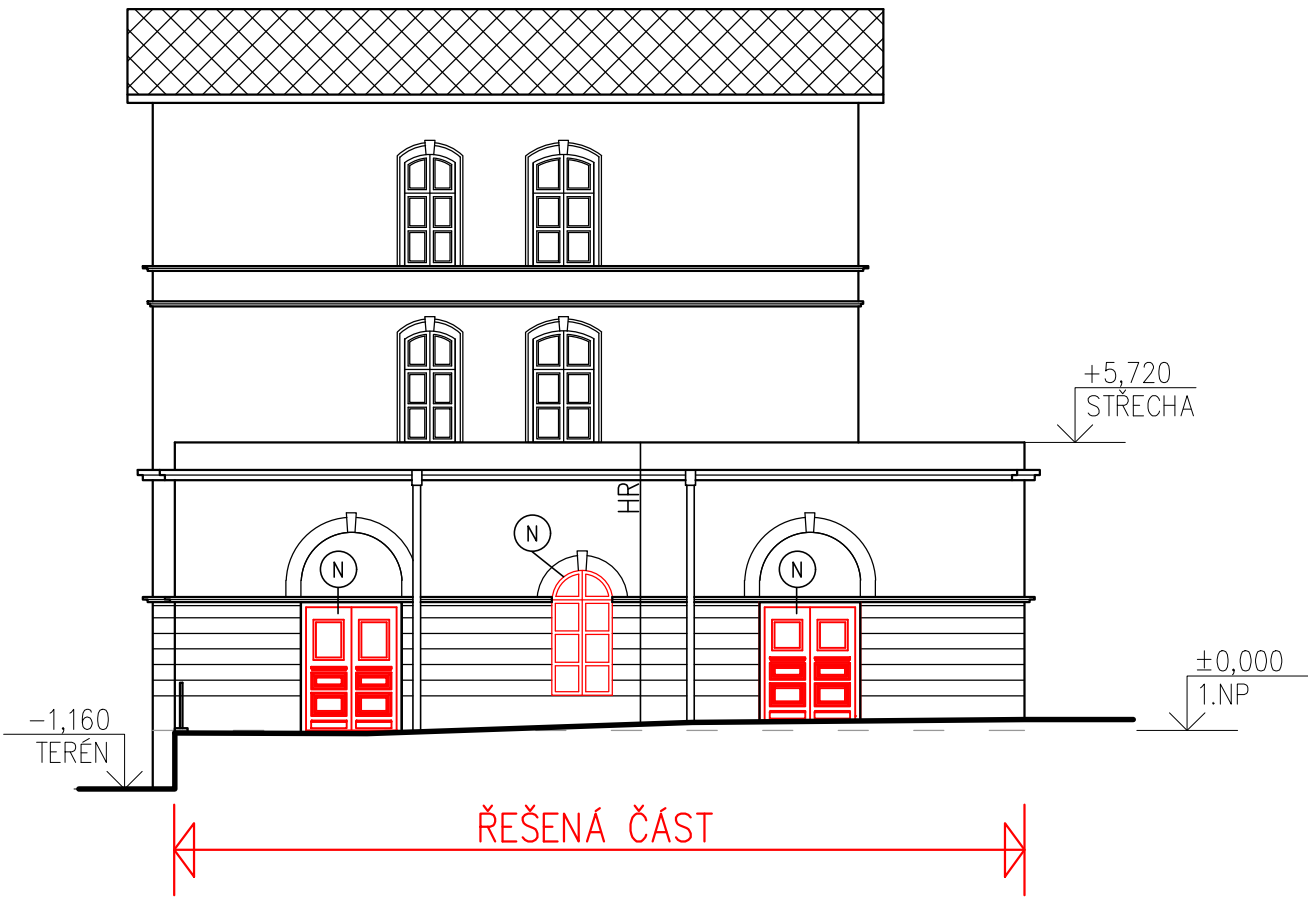
POHLED SEVEROVÝCHODNÍ  
– VSTUP Z ULICE





LEGENDA:

(N) DVEŘE VČ. ZÁRUBNÍ – NOVÉ

POHLED SEVEROZÁPADNÍ  
– BOČNÍ POHLED



±0,000 = 204,261 m.n.m. Bpv.		SOUŘADNICOVÝ SYSTÉM S-JTSK	
Objednatel:		Správa železniční dopravní cesty, státní organizace	
		Dlážděná 1003/7, 110 00 Praha 1	
Generální projektant:		Stavební správa západ	
Studio Tyrpekl s.r.o.		Sokolovská 278/1955, 190 00 Praha 9	
Slovinská 765/15		Hlavní inženýr projektu:	
Praha 101 00		Ing.arch. Jan Tyrpekl	
		Garant profese:	
Zpracovatel části:		ATELIER RENO spol. s r.o.	
		120 00 PRAHA 2 VÁCLAVSKÁ 10	
Vedoucí střediska:		www.atelierreno.cz	
Ing. Jaroslav Malina		TEL.: 224916527 IČ: 45796572	
Odpovědný projektant SO, IO, PS:		S. Bláhová	
Ing. Jaroslav Malina		D. Langrová	
Vypracoval:		Ing.arch. Jaroslav Malina	
Kontroloval:			
Název akce:		Číslo objednávky:	
NÁDRAŽÍ VRŠOVICE - KOMERČNÍ JEDNOTKA		22_618000523	
OPTIMALIZACE TRATĚVÉHO ÚSEKU PRAHA HOSTIVÁŘ - PRAHA HL.N.		Projektový stupeň:	
II. ČÁST - PRAHA HOSTIVÁŘ - PRAHA HL.N.		DPS	
Část:		Datum:	
D.1.1 - ARCHITEKTONICKO - STAVEBNÍ ŘEŠENÍ		06/2023	
Název přílohy:		Číslo části:	
POHLEDY - NOVÝ STAV		D.1.1	
		Měřítko:	
		1:150	
		Počet formátů:	
		6 x A4	
		Číslo přílohy:	
		D.1.1.06	